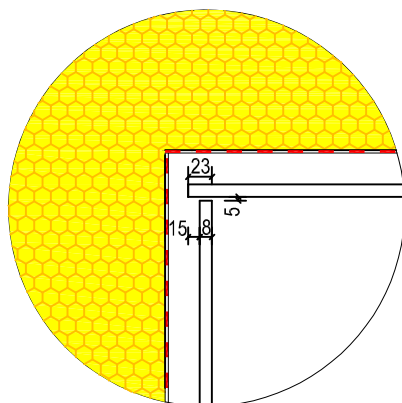
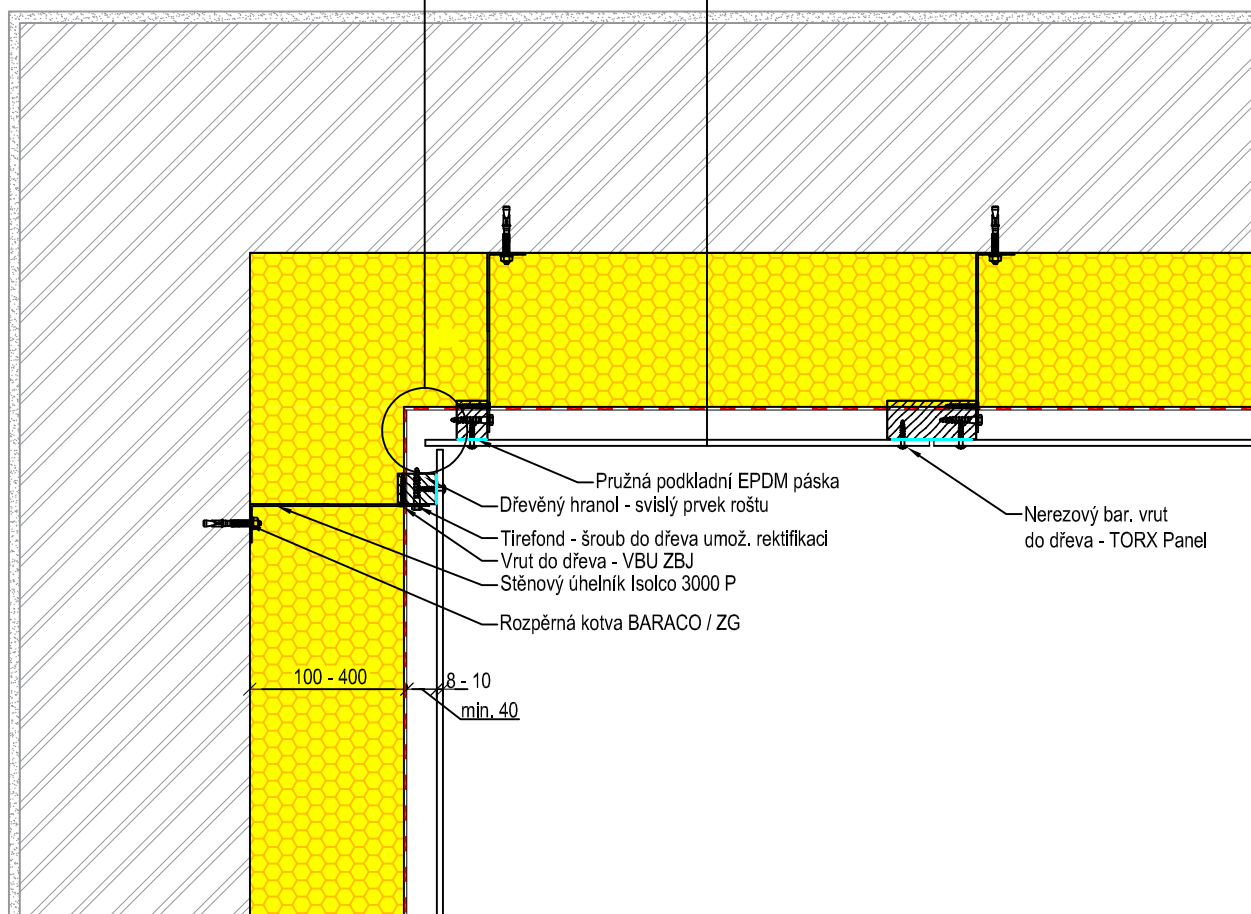


NAPOJENÍ DESEK V KOUTU



OBVODOVÁ STĚNA

Deska Topface TF FC	8 - 10 mm
(tloušťka desek dle rozteče roštu)	
Větraná vzduchová mezera	min 40 mm
Difuzně otevřená folie	~mm
Tepelná izolace z minerálních vláken	150 - 200 mm
Obvodová stěna	dle návrhu mm
Omítka	~mm



POZNÁMKY: NEPOUŽÍVAT

VNITŘNÍ ROH

TYP: TF FC

NOSNÁ KONSTRUKCE: ETANCO ISOLCO

MĚŘÍTKO: 1:10

POVRCHOVÁ ÚPRAVA: NATUR/CORE/COLOR

WWW.CEMVIN.EU